



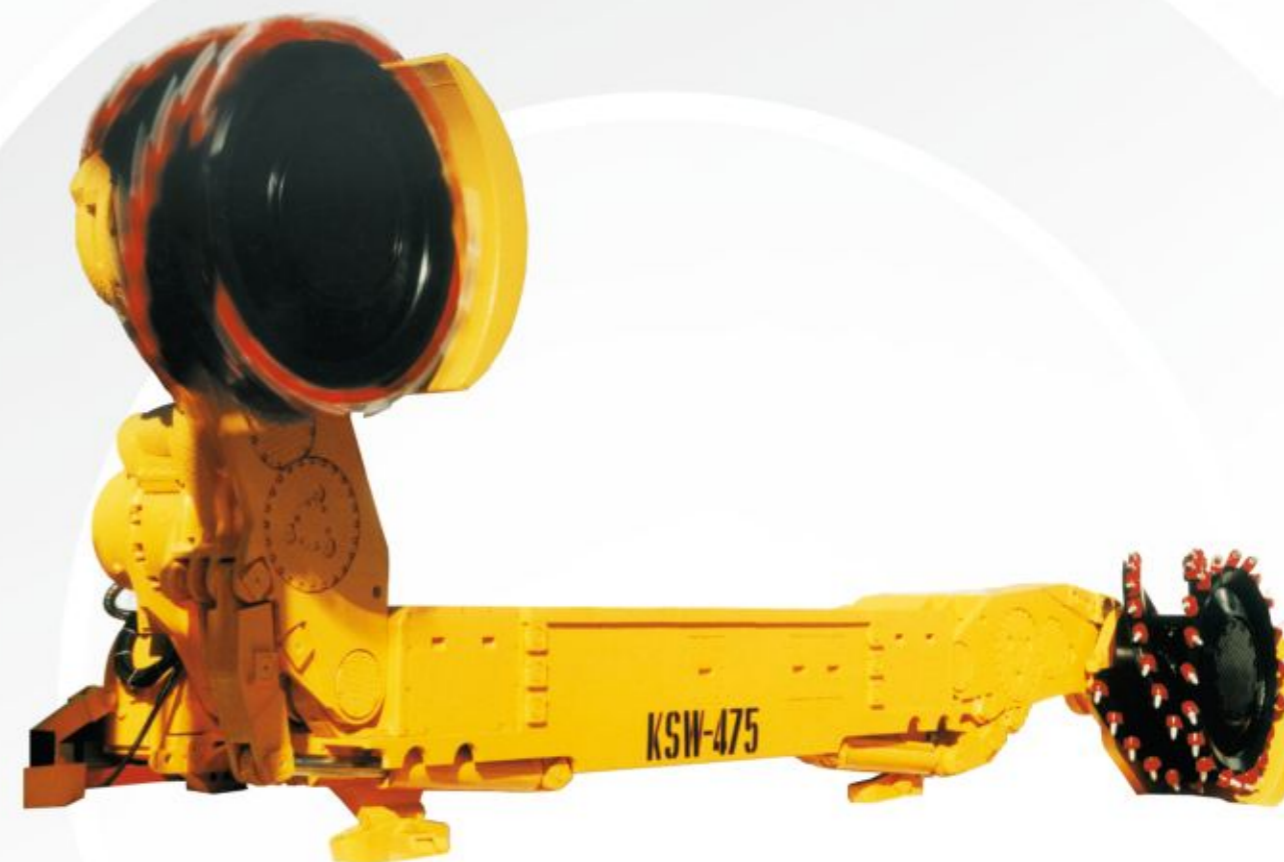
## Kombajn ścianowy wąskoramionowy KSW-475

Kombajn ścianowy KSW-475 przeznaczony jest do dwukierunkowego mechanicznego urabiania i ładowania węgla w ścianowym systemie eksploatacji bezwęgłowej na przenośnikach ścianowych z bezciągnowym układem posuwu.

Główne podzespoły kombajnu umieszczone są na specjalnej ramie nośnej, która zapewnia prześwit dla transportowanego pod kombajnem urobku. Bezstopniowa regulacja wysokości urabiania umożliwia wybieranie pokładów o zmiennej wysokości zalegania.

Kombajn może być wykonany w wersji standard z przystosowaniem do pracy w pokładach o nachyleniu podłużnym do 35° i nachyleniu poprzecznym do 12°, jak również w wersji wysokiej z przystosowaniem do pracy w pokładach o nachyleniu podłużnym do 35° i nachyleniu poprzecznym do 20° po wzniosie oraz 15° po upadzie.

Kombajn może być stosowany w podziemnych zakładach górniczych w pokładach zagrożonych wybuchem metanu i pyłu węglowego.



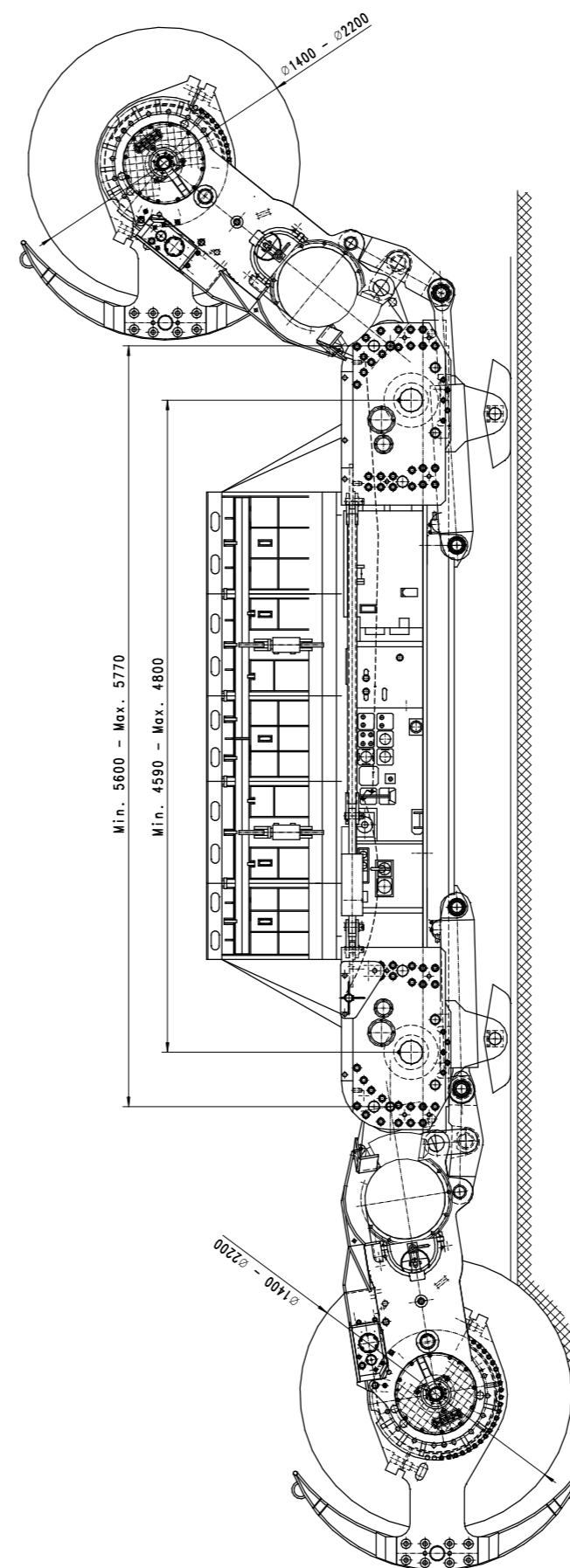
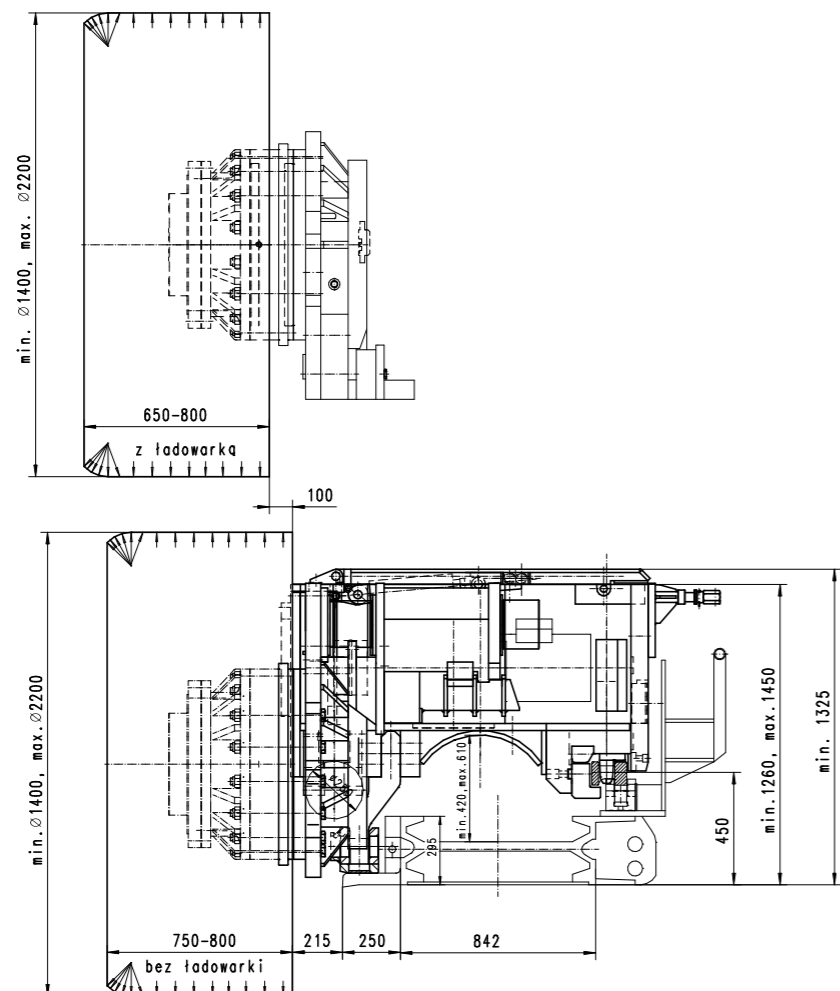
## Kombajn ścianowy wąskoramionowy KSW-475

nr 3A

\* w związku z rozwojem produktu dane zamieszczone w folderze mogą ulec zmianie

## Charakterystyka techniczna

| L.p. | Parametr   | Wersja kombajnu<br>KSW-475/2BP(2BPH)/D |                                  |
|------|--|--|----------------------------------|
|      |  | wersja standard                        | wersja wysoka                    |
| 1.   | Zakres wysokości urabiania [m]   | 1,6-3,85                               | 1,8-4,25                         |
| 2.   | Maksymalna zainstalowana moc [kW]<br>- napęd organów urabiających [kW]<br>- napęd posuwu i hydrauliki [kW] | 525<br>2x200; 1x200; 1x250<br>75       | 525<br>2x200; 1x200; 1x250<br>75 |
| 3.   | Napięcie zasilania [V]   | 1000                                   | 1000                             |
| 4.   | Średnica organów urabiających [mm]   | 1400-2200                              | 1400-2200                        |
| 5.   | Zabiór organów urabiających [mm]   | 650-800                                | 650-800                          |
| 6.   | Siła posuwu [kN]   | 525; 356                               | 525; 356                         |
| 7.   | Prędkość posuwu [m/min]  | 0-7,3; 0-11                            | 0-7,3; 0-11                      |
| 8.   | Wysokość minimalna przy wysokości drabinki przenośnika 450 mm [mm]   | ~1260                                  | ~1450                            |
| 9.   | Masa [t]   | 46                                     | 48                               |



Min. 9880 - Max. 10818 przy poziomie ułożonych ramionach

